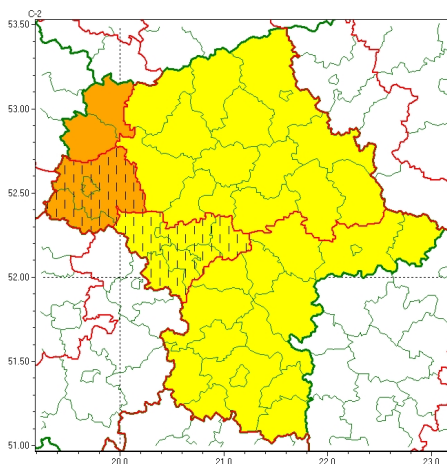




Zasięg ostrzeżeń w województwie

Silny wiatr
 2023-12-21 20:51



WOJEWÓDZTWO MAZOWIECKIE
OSTRZEŻENIA METEOROLOGICZNE ZBIORCZO NR 270
WYKAZ OBLICZONYCH OSTRZEŻEŃ
o godz. 20:51 dnia 21.12.2023

Zjawisko/Stopień zagrożenia	Silny wiatr/1
Obszar (w nawiasie numer ostrzeżenia dla powiatu)	powiaty: białobrzeski(89), garwoliński(97), grójecki(88), kozienicki(94), lipski(93), łosicki(90), miński(88), otwocki(86), piaseczyński(85), przysuski(92), Radom(94), radomski(94), Siedlce(91), siedlecki(91), szydłowiecki(98), zwoleński(97)
Ważność	od godz. 14:00 dnia 22.12.2023 do godz. 22:00 dnia 22.12.2023
Prawdopodobieństwo	80%
Przebieg	Prognozuje się wystąpienie silnego wiatru o średniej prędkości do 40 km/h, w porywach do 80 km/h, z zachodu.
SMS	IMGW-PIB OSTRZEŻENIA: WIATR/1 mazowieckie (16 powiatów) od 14:00/22.12 do 22:00/22.12.2023 prędkość do 40 km/h, porywy do 80 km/h, W. Dotyczy powiatów: białobrzeski, garwoliński, grójecki, kozienicki, lipski, łosicki, miński, otwocki, piaseczyński, przysuski, Radom, radomski, Siedlce, siedlecki, szydłowiecki i zwoleński.
RSO	Woj. mazowieckie (16 powiatów), IMGW-PIB wydał ostrzeżenie pierwszego stopnia o silnym wietrze
Uwagi	Brak.
Zjawisko/Stopień zagrożenia	Silny wiatr/1 ZMIANA
Obszar (w nawiasie numer ostrzeżenia dla powiatu)	powiaty: grodziski(84), pruszkowski(83), sochaczewski(77), Warszawa(81), warszawski zachodni(80), żyrardowski(83)
Ważność	od godz. 21:00 dnia 21.12.2023 do godz. 21:00 dnia 22.12.2023
Prawdopodobieństwo	80%



Przebieg	Prognozuje się wystąpienie silnego wiatru o średniej prędkości do 40 km/h, w porywach do 80 km/h, z południowego zachodu i zachodu.
SMS	IMGW-PIB OSTRZEŻA: WIATR/1 mazowieckie (6 powiatów) od 21:00/21.12 do 21:00/22.12.2023 prędkość do 40 km/h, porywy do 80 km/h, SW i W. Dotyczy powiatów: grodziski, przyski, sochaczewski, Warszawa, warszawski zachodni i warszawski wschodni.
RSO	Woj. mazowieckie (6 powiatów), IMGW-PIB wydał ostrzeżenie pierwszego stopnia o silnym wietrze
Uwagi	Zmiana dotyczy terminu wystąpienia.
Zjawisko/Stopień zagrożenia	Silny wiatr/1
Obszar (w nawiasie numer ostrzeżenia dla powiatu)	powiaty: ciechanowski(79), legionowski(80), makowski(83), mławski(81), nowodworski(78), ostrołęcki(86), Ostrołęka(86), ostrowski(85), płocki(75), przasnyski(86), pułtuski(82), sokołowski(83), węgrowski(86), wołomiński(82), wyszkowski(83)
Ważność	od godz. 23:00 dnia 21.12.2023 do godz. 22:00 dnia 22.12.2023
Prawdopodobieństwo	80%
Przebieg	Prognozuje się wystąpienie silnego wiatru o średniej prędkości do 40 km/h, w porywach do 85 km/h, z zachodu i południowego zachodu.
SMS	IMGW-PIB OSTRZEŻA: WIATR/1 mazowieckie (15 powiatów) od 23:00/21.12 do 22:00/22.12.2023 prędkość do 40 km/h, porywy do 85 km/h, W i SW. Dotyczy powiatów: ciechanowski, legionowski, makowski, mławski, nowodworski, ostrołęcki, Ostrołęka, ostrowski, płocki, przasnyski, pułtuski, sokołowski, węgrowski, wołomiński i wyszkowski.
RSO	Woj. mazowieckie (15 powiatów), IMGW-PIB wydał ostrzeżenie pierwszego stopnia o silnym wietrze
Uwagi	Brak.
Zjawisko/Stopień zagrożenia	Silny wiatr/1
Obszar (w nawiasie numer ostrzeżenia dla powiatu)	powiaty: białobrzeski(88), garwoliński(96), grójecki(87), kozienicki(93), lipski(92), łosicki(89), miński(87), otwocki(85), piaseczyński(84), przyski(91), Radom(93), radomski(93), Siedlce(90), siedlecki(90), szydłowiecki(97), zwoleniński(96)
Ważność	od godz. 16:00 dnia 21.12.2023 do godz. 02:00 dnia 22.12.2023
Prawdopodobieństwo	80%
Przebieg	Prognozuje się wystąpienie silnego wiatru o średniej prędkości do 40 km/h, w porywach do 80 km/h, z południowego zachodu i zachodu.
SMS	IMGW-PIB OSTRZEŻA: WIATR/1 mazowieckie (16 powiatów) od 16:00/21.12 do 02:00/22.12.2023 prędkość do 40 km/h, porywy do 80 km/h, SW i W. Dotyczy powiatów: białobrzeski, garwoliński, grójecki, kozienicki, lipski, łosicki, miński, otwocki, piaseczyński, przyski, Radom, radomski, Siedlce, siedlecki, szydłowiecki i zwoleniński.
RSO	Woj. mazowieckie (16 powiatów), IMGW-PIB wydał ostrzeżenie pierwszego stopnia o silnym wietrze
Uwagi	Brak.



Zjawisko/Stopień zagrożenia	Silny wiatr/2
Obszar (w nawiasie numer ostrzeżenia dla powiatu)	powiaty: sierpecki(75), uromiński(80)
Ważność	od godz. 21:00 dnia 21.12.2023 do godz. 21:00 dnia 22.12.2023
Prawdopodobieństwo	80%
Przebieg	Prognozuje się wystąpienie bardzo silnego wiatru o średniej prędkości do 40 km/h, w porywach do 100 km/h, z zachodu.
SMS	IMGW-PIB OSTRZEŻENIE: WIATR/2 mazowieckie (2 powiaty) od 21:00/21.12 do 21:00/22.12.2023 prędkość do 40 km/h, porywy do 100 km/h, W. Dotyczy powiatów: sierpecki i uromiński.
RSO	Woj. mazowieckie (2 powiaty), IMGW-PIB wydał ostrzeżenie drugiego stopnia o silnym wietrze
Uwagi	Brak.
Zjawisko/Stopień zagrożenia	Silny wiatr/2 ZMIANA
Obszar (w nawiasie numer ostrzeżenia dla powiatu)	powiaty: gostyniński(75), Płock(76), płocki(76)
Ważność	od godz. 21:00 dnia 21.12.2023 do godz. 21:00 dnia 22.12.2023
Prawdopodobieństwo	80%
Przebieg	Prognozuje się wystąpienie silnego wiatru o średniej prędkości do 40 km/h, w porywach do 95 km/h, z zachodu i południowego zachodu.
SMS	IMGW-PIB OSTRZEŻENIE: WIATR/2 mazowieckie (3 powiaty) od 21:00/21.12 do 21:00/22.12.2023 prędkość do 40 km/h, porywy do 95 km/h, W. Dotyczy powiatów: gostyniński, Płock i płocki.
RSO	Woj. mazowieckie (3 powiaty), IMGW-PIB wydał ostrzeżenie drugiego stopnia o silnym wietrze
Uwagi	Zmiana dotyczy podwyższenia stopnia zagrożenia i wydłużenia terminu ważności.

Opracowanie niniejsze i jego format, jako przedmiot prawa autorskiego podlega ochronie prawnej, zgodnie z przepisami ustawy z dnia 4 lutego 1994r o prawie autorskim i prawach pokrewnych (dz. U. z 2006 r. Nr 90, poz. 631 z późn. zm.).
Wszelkie dalsze udostępnianie, rozpowszechnianie (przedruk, kopiowanie, wiadomości sms) jest dozwolone wyłącznie w formie dosłownej z bezwzględnym wskazaniem źródła informacji tj. IMGW-PIB.