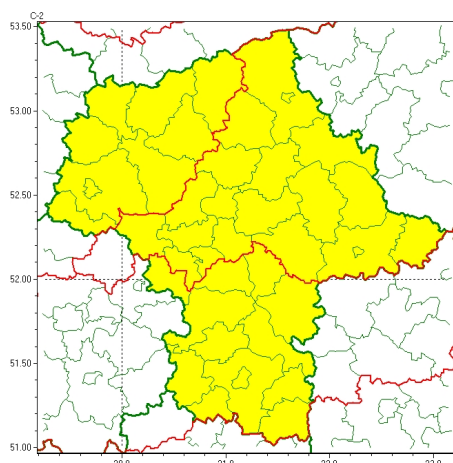


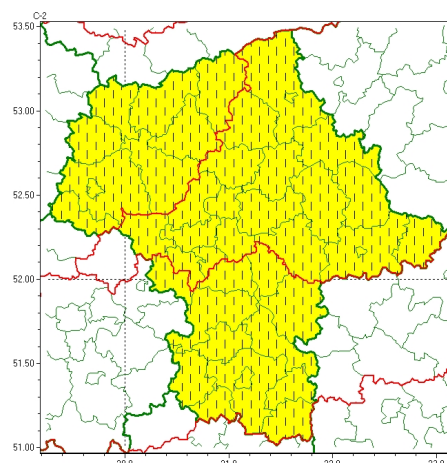


### Zasięg ostrzeżeń w województwie

Oblodzenie  
2025-03-16 11:47



Przymrozki  
2025-03-16 11:47



## WOJEWÓDZTWO MAZOWIECKIE OSTRZEŻENIA METEOROLOGICZNE ZBIORCZO NR 47 WYKAZ OBOWIĄZUJĄCYCH OSTRZEŻEŃ o godz. 11:47 dnia 16.03.2025

Zjawisko/Stopień zagrożenia	Oblodzenie/1
Obszar (w nawiasie numer ostrzeżenia dla powiatu)	powiaty: białobrzeski(22), garwoliński(22), grójecki(21), kozienicki(24), lipski(23), otwocki(19), piaseczyński(18), przysuski(22), Radom(24), radomski(24), szydłowiecki(24), zwoleński(23), żyrardowski(20)
Ważność	od godz. 03:00 dnia 17.03.2025 do godz. 08:00 dnia 17.03.2025
Prawdopodobieństwo	80%
Przebieg	Prognozuje się zamarzanie mokrej nawierzchni dróg i chodników po opadach deszczu, deszczu ze śniegiem i mokrego śniegu powodujące ich oblodzenie. Temperatura minimalna od -3°C do -1°C, temperatura minimalna przy gruncie około -4°C.
SMS	IMGW-PIB OSTRZEGA: OBLODZENIE/1 mazowieckie (13 powiatów) od 03:00/17.03 do 08:00/17.03.2025 temp. min. od -3st. do -1st., przy gruncie do -4st., ślisko. Dotyczy powiatów: białobrzeski, garwoliński, grójecki, kozienicki, lipski, otwocki, piaseczyński, przysuski, Radom, radomski, szydłowiecki, zwoleński i żyrardowski.
RSO	Woj. mazowieckie (13 powiatów), IMGW-PIB wydał ostrzeżenie pierwszego stopnia o oblodzeniu
Uwagi	Brak.
Zjawisko/Stopień zagrożenia	Oblodzenie/1



<b>Obszar (w nawiasie numer ostrzeżenia dla powiatu)</b>	powiaty: ciechanowski(16), gostyniński(19), grodziski(18), legionowski(17), łosicki(20), makowski(18), miński(19), mławski(17), nowodworski(16), ostrołęcki(20), Ostrołęka(20), ostrowski(18), Płock(19), plocki(19), płoński(18), pruszkowski(18), przasnyski(18), pułtuski(17), Siedlce(22), siedlecki(22), sierpecki(17), sochaczewski(17), sokołowski(19), Warszawa(19), warszawski zachodni(18), węgrowski(18), wołomiński(18), wyszkowski(17), żuromiński(17)
<b>Ważność</b>	od godz. 00:00 dnia 17.03.2025 do godz. 08:00 dnia 17.03.2025
<b>Prawdopodobieństwo</b>	80%
<b>Przebieg</b>	Prognozuję się zamarzanie mokrej nawierzchni dróg i chodników po opadach deszczu, deszczu ze śniegiem i mokrego śniegu powodujące ich oblodzenie. Temperatura minimalna od -4°C do -1°C, temperatura minimalna przy gruncie około -5°C.
<b>SMS</b>	IMGW-PIB OSTRZEGA: OBLODZENIE/1 mazowieckie (29 powiatów) od 00:00/17.03 do 08:00/17.03.2025 temp. min. od -4st. do -1st., przy gruncie do -5st., ślisko. Dotyczy powiatów: ciechanowski, gostyniński, grodziski, legionowski, łosicki, makowski, miński, mławski, nowodworski, ostrołęcki, Ostrołęka, ostrowski, Płock, plocki, płoński, pruszkowski, przasnyski, pułtuski, Siedlce, siedlecki, sierpecki, sochaczewski, sokołowski, Warszawa, warszawski zachodni, węgrowski, wołomiński, wyszkowski i żuromiński.
<b>RSO</b>	Woj. mazowieckie (29 powiatów), IMGW-PIB wydał ostrzeżenie pierwszego stopnia o oblodzeniu
<b>Uwagi</b>	Brak.
<b>Zjawisko/Stopień zagrożenia</b>	Przymrozki/1 ZMIANA
<b>Obszar (w nawiasie numer ostrzeżenia dla powiatu)</b>	powiaty: białobrzeski(21), garwoliński(21), grodziski(17), grójecki(20), kozienicki(23), legionowski(16), lipski(22), łosicki(19), makowski(17), miński(18), nowodworski(15), ostrołęcki(19), Ostrołęka(19), ostrowski(17), otwocki(18), piaseczyński(17), pruszkowski(17), przysuski(21), pułtuski(16), Radom(23), radomski(23), Siedlce(21), siedlecki(21), sochaczewski(16), sokołowski(18), szydlowiecki(23), Warszawa(18), warszawski zachodni(17), węgrowski(17), wołomiński(17), wyszkowski(16), zwoleński(22), żyrardowski(19)
<b>Ważność</b>	od godz. 11:43 dnia 16.03.2025 do godz. 08:00 dnia 19.03.2025
<b>Prawdopodobieństwo</b>	90%
<b>Przebieg</b>	Prognozowany jest nocami spadek temperatury powietrza od -5°C do -1°C, przy gruncie do około -6°C, tylko w nocy z poniedziałku na wtorek od -9°C do -6°C, przy gruncie do około -11°C. Temperatura maksymalna w ciągu dnia od 1°C do 6°C.
<b>SMS</b>	IMGW-PIB OSTRZEGA: PRZYMROZKI/1 mazowieckie (33 powiatów) od 11:43/16.03 do 08:00/19.03.2025 temp. min -9st., przy gruncie -11st., maks. 1-6st. Dotyczy powiatów: białobrzeski, garwoliński, grodziski, grójecki, kozienicki, legionowski, lipski, łosicki, makowski, miński, nowodworski, ostrołęcki, Ostrołęka, ostrowski, otwocki, piaseczyński, pruszkowski, przysuski, pułtuski, Radom, radomski, Siedlce, siedlecki, sochaczewski, sokołowski, szydlowiecki, Warszawa, warszawski zachodni, węgrowski, wołomiński, wyszkowski, zwoleński i żyrardowski.
<b>RSO</b>	Woj. mazowieckie (33 powiatów), IMGW-PIB wydał ostrzeżenie pierwszego stopnia o przymrozkach



<b>Uwagi</b>	Wydłużenie ważności ostrzeżenia. Ostrzeżenie może być kontynuowane.
<b>Zjawisko/Stopień zagrożenia</b>	Przymrozki/1 ZMIANA
<b>Obszar (w nawiasie numer ostrzeżenia dla powiatu)</b>	powiaty: ciechanowski(15), gostyniński(18), mławski(16), Płock(18), płocki(18), płoński(17), przasnyski(17), sierpecki(16), żuromiński(16)
<b>Ważność</b>	od godz. 11:42 dnia 16.03.2025 do godz. 08:00 dnia 19.03.2025
<b>Prawdopodobieństwo</b>	90%
<b>Przebieg</b>	Prognozowany jest nocami spadek temperatury powietrza od -4°C do -1°C, przy gruncie do około -5°C, tylko w nocy z poniedziałku na wtorek od -6°C do -4°C, przy gruncie do około -8°C. Temperatura maksymalna w ciągu dnia od 4°C do 8°C.
<b>SMS</b>	IMGW-PIB OSTRZEGA: PRZYMROZKI/1 mazowieckie (9 powiatów) od 11:42/16.03 do 08:00/19.03.2025 temp. min -6st., przy gruncie -8st., maks. 4-8st. Dotyczy powiatów: ciechanowski, gostyniński, mławski, Płock, płocki, płoński, przasnyski, sierpecki i żuromiński.
<b>RSO</b>	Woj. mazowieckie (9 powiatów), IMGW-PIB wydał ostrzeżenie pierwszego stopnia o przymrozkach
<b>Uwagi</b>	Wydłużenie ważności ostrzeżenia. Ostrzeżenie może być kontynuowane.

Opracowanie niniejsze i jego format, jako przedmiot prawa autorskiego podlega ochronie prawnej, zgodnie z przepisami ustawy z dnia 4 lutego 1994r o prawie autorskim i prawach pokrewnych (dz. U. z 2006 r. Nr 90, poz. 631 z późn. zm.).  
Wszelkie dalsze udostępnianie, rozpowszechnianie (przedruk, kopiowanie, wiadomość sms) jest dozwolone wyłącznie w formie dosłownej z bezwzględnym wskazaniem źródła informacji tj. IMGW-PIB.