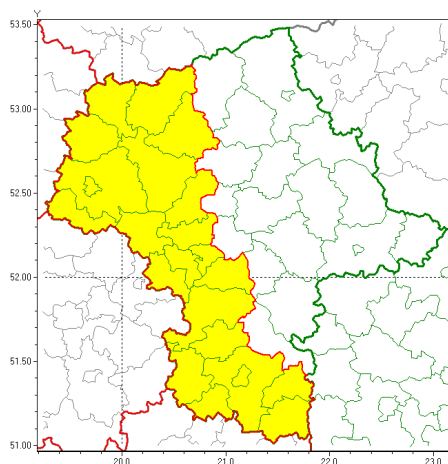




### Zasięg ostrzeżeń w województwie

Opady marznące  
2020-12-07 14:37



**WOJEWÓDZTWO MAZOWIECKIE**  
**OSTRZEŻENIA METEOROLOGICZNE ZBIORCZO NR 175**  
**WYKAZ OBOWIAZUJĄCYCH OSTRZEŻEŃ**  
**o godz. 14:37 dnia 07.12.2020**

Zjawisko/Stopień zagrożenia	Opady marznące/1
Obszar (w nawiasie numer ostrzeżenia dla powiatu)	powiaty: białobrzeski(89), ciechanowski(78), gostyniński(77), grodziski(80), grójecki(89), lipski(96), mławski(77), nowodworski(78), piaseczyński(83), Płock(77), płocki(77), płoński(78), pruszkowski(79), przysuski(90), Radom(94), radomski(94), sierpecki(72), sochaczewski(79), szydłowiecki(93), warszawski zachodni(76), zwoleński(97), uromiński(75), yrardowski(81)
Ważność	od godz. 03:00 dnia 08.12.2020 do godz. 13:00 dnia 08.12.2020
Prawdopodobieństwo	80%
Przebieg	Prognozuje się miejscami wystąpienie słabych opadów marznącego deszczu oraz mawki powodujących gołoledź.
SMS	IMGW-PIB OSTRZEŻENIA: MARZĄCE OPADY/1 mazowieckie (23 powiatów) od 03:00/08.12 do 13:00/08.12.2020 marznące opady, drogi liskie. Dotyczy powiatów: białobrzeski, ciechanowski, gostyniński, grodziski, grójecki, lipski, mławski, nowodworski, piaseczyński, Płock, płocki, płoński, pruszkowski, przysuski, Radom, radomski, sierpecki, sochaczewski, szydłowiecki, warszawski zachodni, zwoleński, uromiński i yrardowski.
RSO	Woj. mazowieckie (23 powiatów), IMGW-PIB wydał ostrzeżenie pierwszego stopnia o opadach marzących
Uwagi	Brak.
Dyżurny synoptyk IMGW-PIB	Dorota Pacocha



Instytut Meteorologii i Gospodarki Wodnej - Państwowy Instytut Badawczy

**Centralne Biuro Prognoz Meteorologicznych w Warszawie**

01-673 Warszawa ul. Podleńska 61

tel: 22 5694151, kom. 781774153, fax: 022-5694151

email: [meteo.warszawa@imgw.pl](mailto:meteo.warszawa@imgw.pl)

www: [www: www.imgw.pl](http://www.imgw.pl)

Opracowanie niniejsze i jego format, jako przedmiot prawa autorskiego podlega ochronie prawnej, zgodnie z przepisami ustawy z dnia 4 lutego 1994r o prawie autorskim i prawach pokrewnych (dz. U. z 2006 r. Nr 90, poz. 631 z późn. zm.).

Wszelkie dalsze udostępnianie, rozpowszechnianie (przedruk, kopiowanie, wiadomości sms) jest dozwolone wyłącznie w formie dosłownej z bezwzględnym wskazaniem źródła informacji tj. IMGW-PIB.